

HORECA

Názov:
SÝPKA U PATRIOTOV

Autori:
Ing. arch. Silvia Vitková
Ing. arch. Ľudovít Vitko

Riešená plocha:
370 m²

Firma, ateliér:
VAUarchitects

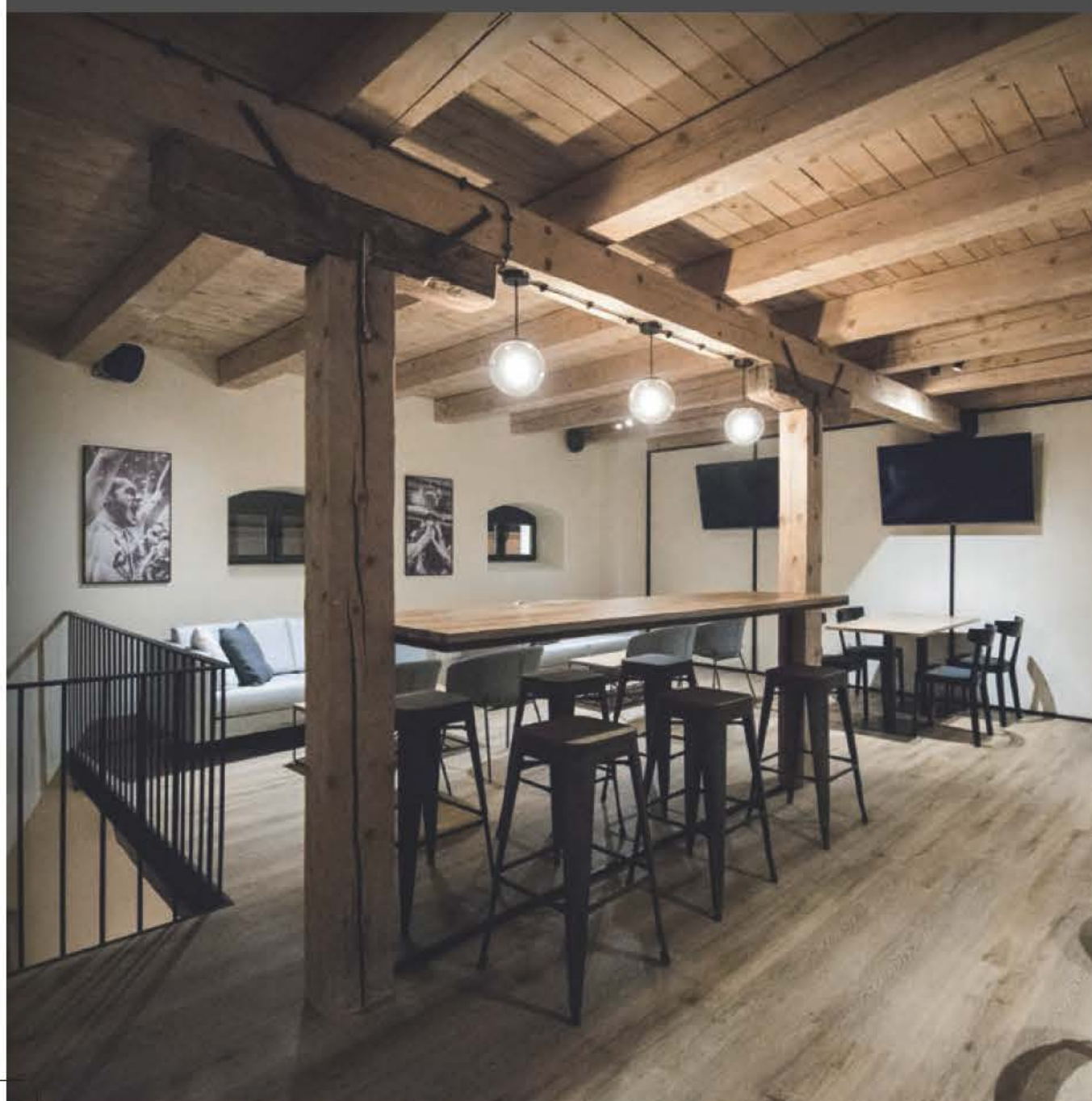
Ukončenie projektu:
Levice, 2020

Autorský popis:

Sýpka u Patriotov je zrekonštruovaný priestor v centre Levíc, ktorý za masívnymi múrmi pôvodnej sýpky skrýva prostredie mestskej kaviarne s nádychom histórie, príjemné otvorené átrium, krytú presklenú terasu a na poschodí jedinečnú atmosféru športového baru nielen pre fanúšikov levického basketbalu.

Cieľom interiérového riešenia bolo zachovanie charakteru stavby, v čo najväčšej možnej miere odkazujúceho na pôvodnú funkciu sýpky. Renovácia a farba fasády, odkryté drevené trámové stropy, tehlové obklady a kovové prvky mali za snahu prispieť k odkazu na bohatú priemyselnú a poľnohospodársku históriu Levíc, vytvoriť príjemné prostredie kaviarne a zjednotiť uličné riešenie.

foto: Ing. arch. Silvia Vitková



HORECA

Názov:
DEGUSTAČNÝ PRIESTOR

Autor:
Radovan Rusnák
Mária Urbanová, Martin Jakubov,
Štefan Kollár

Riešená plocha:
178 m²

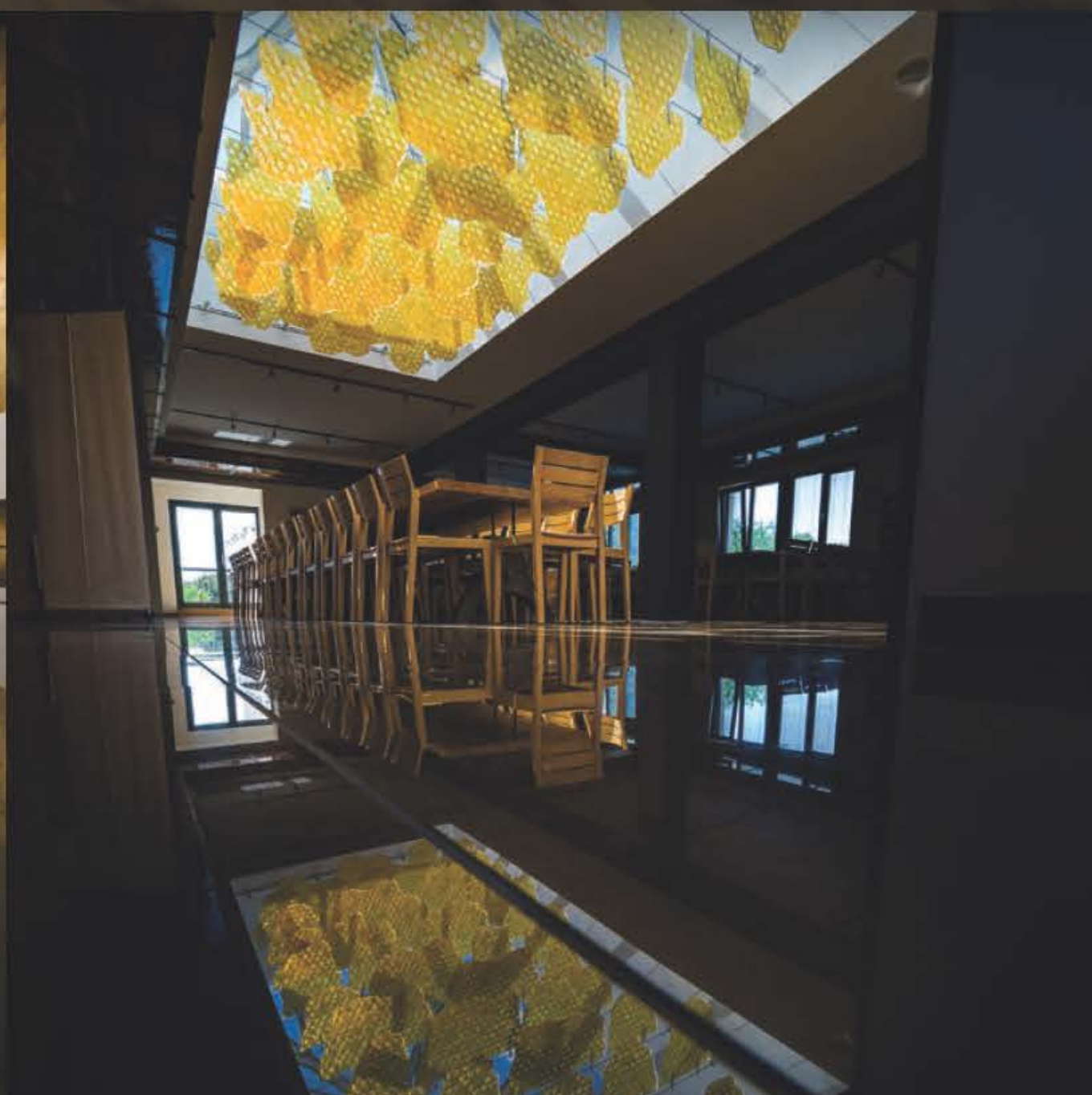
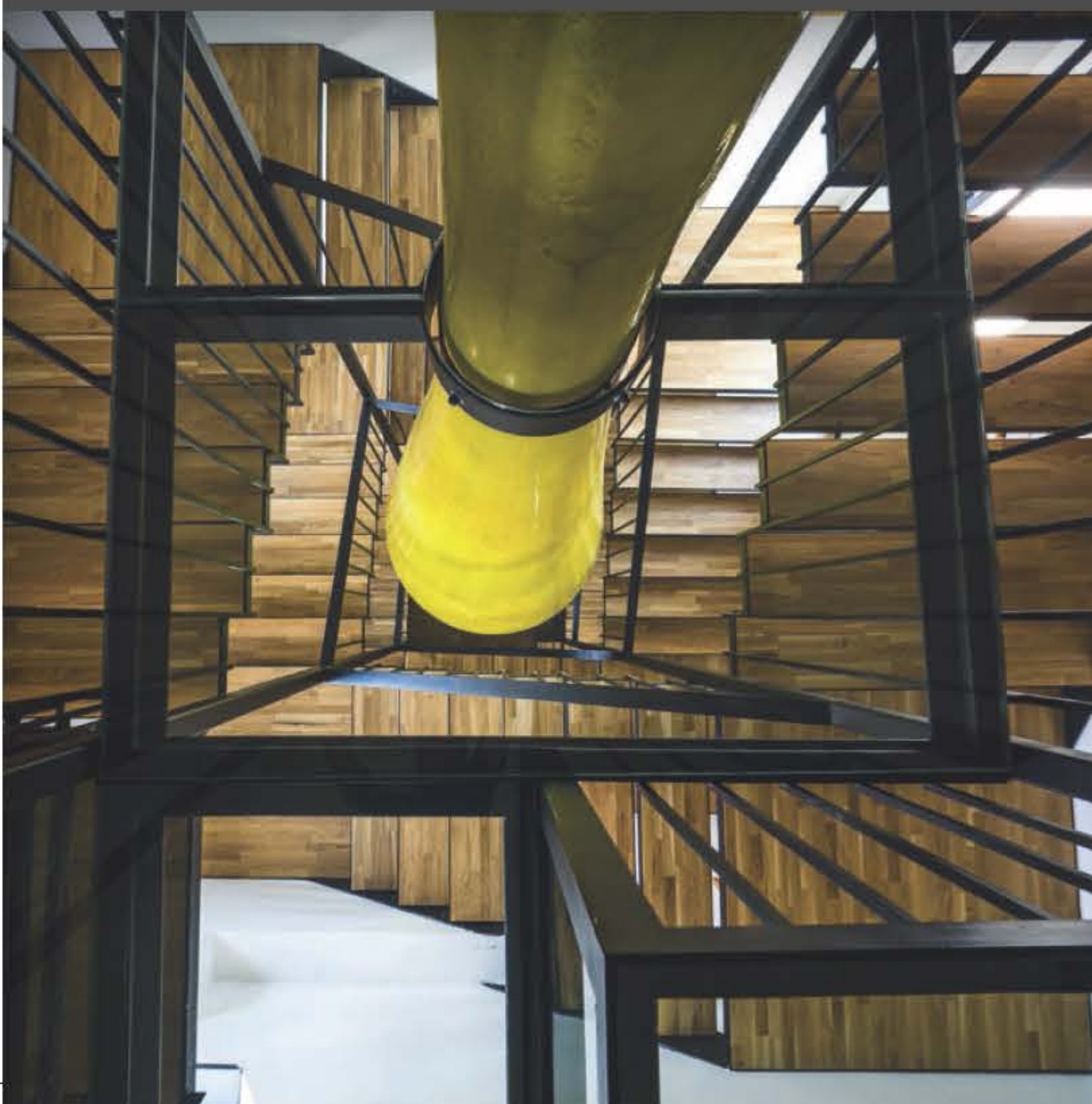
Firma, ateliér:
Atelier Rusnák

Ukončenie projektu:
Dolná Krupá, 2019

Autorský popis:

Včely, kvety, pláсты a medové odtiene sú použité v miestnosti vo viacerých formách a materiáloch. Miestnosti dominuje výtvarné dielo z taveného skla stvárňujúce pláсты medu osadené v prestupe strešného svetlíka, dopĺňa ho svietidlo zo skla po obvode celej miestnosti. Povrchy stien sú obložené drevenými platňami korenícou v medových odtieňoch. Interiér vyvažujú industriálne formované nosné stĺpy z kovanými obrubami svietidiel a liatinové podnože masívnych stolov z dubového lepeného masívu sú vyzdobené vypaľovanými kresbami a citátmi. Schodiskový priestor veže slúži na prezentačné účely s expozíciou dosiahnutých ocenení. V zrkadle schodiska je osadená abstraktná podoba medovej kvapky.

foto: Stano Jendek



HORECA

Názov:
CLOCK Coffee Bar

Autori:
Mgr. art. Hana Grác Blažejová,
Keramoprojekt Trenčín a.s.
Richard Mičega

Riešená plocha:
260 m²

Firma: ateliér:
CENTRO MOBILI Taliansky nábytok

Ukončenie projektu:
Trenčín, 2020

Autorský popis

Projekt historického objektu na Mierovom námestí v Trenčíne zo 14. až 17. storočia sa vďaka majiteľovi dočkal vhodnej rekonštrukcie. Momentálne slúži ako raňajkareň, kaviareň, cukráreň a miesto pre posedenie s priateľmi s názvom „CLOCK Coffee Bar“. Pri navrhovaní dizajnu sme sa usilovali o spojenie rôznych materiálov a štýlov, projekt tak svojou jedinečnosťou vyniká medzi okolitým objektmi. Išlo o zachovanie pôvodných architektonických prvkov s pretavením do nadčasového dizajnu a funkčnosti. Priestor, ktorý korešponduje so svojim umiestnením v historickom centre však dýcha svojou originálnou osobnosťou a poskytuje priestor pre spoločenský život.

foto: Lukáš Ronec



Názov:
Clique café & bar

Autori:
Mgr. Art. Andrea Jacenková
Martina Mičko

Riešená plocha:
228 m²

Firma, ateliér:
jam studio

Ukončenie projektu:
Bratislava, 2020

Autorský popis:

Clique Café & Bar vznikol prestavbou už neexistujúcej kaviarne na promenáde obchodného centra Eurovea v Bratislave. Pôvodne jednopodlažný priestor sa kompletným vybudovaním dispozície, vrátane zníženia podlahy a otvorenia stropnej konštrukcie, premenil na otvorený dvojpodlažný mezanín. Na zníženej úrovni je situovaná denná kaviarensko-reštauračná časť s výrazným kruhovým lavicovým sedením. Večerná koktailová časť sa nachádza na novovzniknutom mezaníne. Interiér je inšpirovaný výraznými farbami, luxusnými textíliami a geometrickými prvkami typickými pre art-deco. Spojovacím prvkom celého projektu je motív kruhu, ktorý sa opakuje na viacerých povrchoch aj zariadenovacích prvkoch.

foto: Patrik Gubiš



HORECA

Názov:
Hotel BRISTOL

Autori:
Mira a Peter Maukš

Riešená plocha:
232 m²

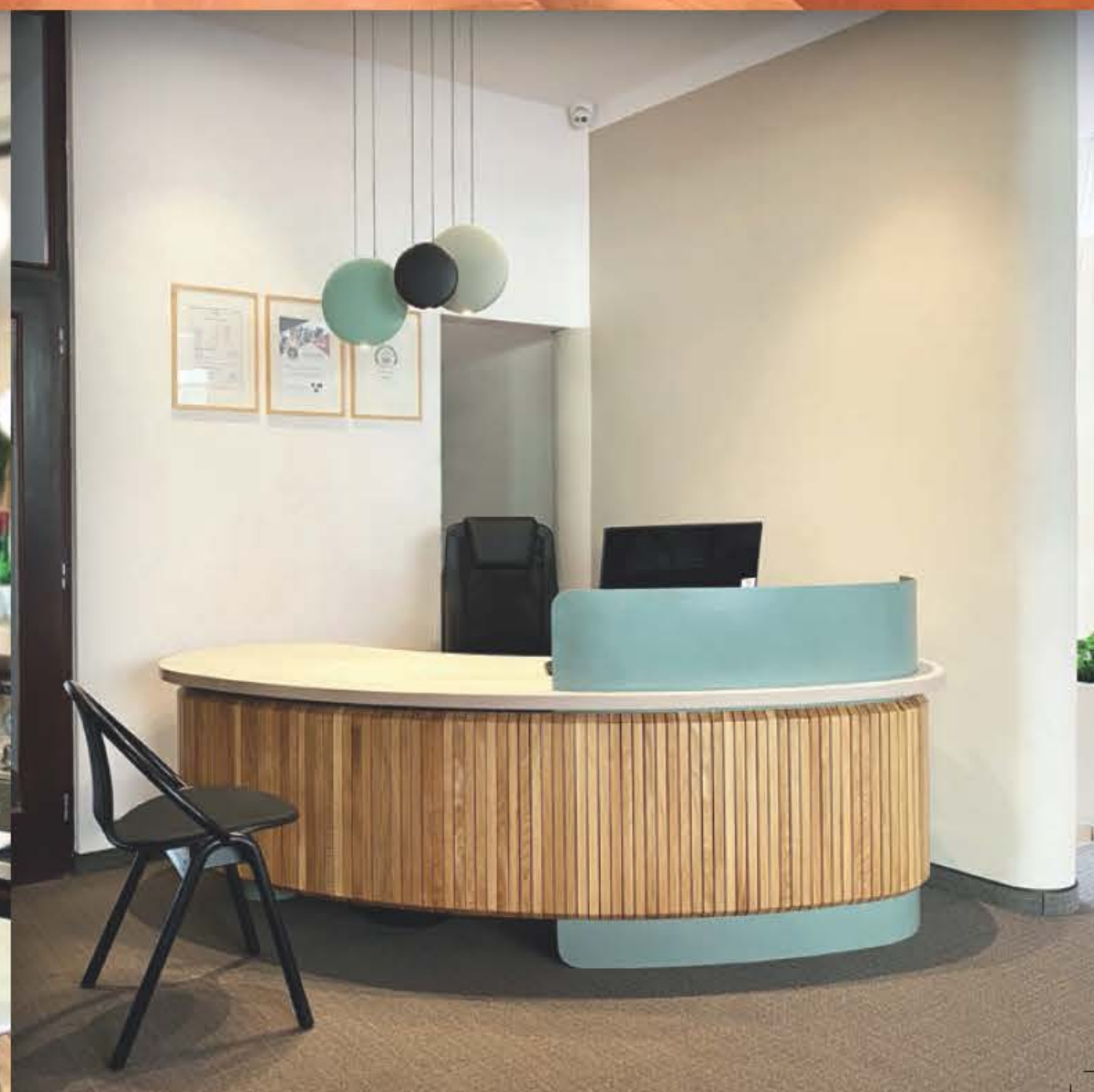
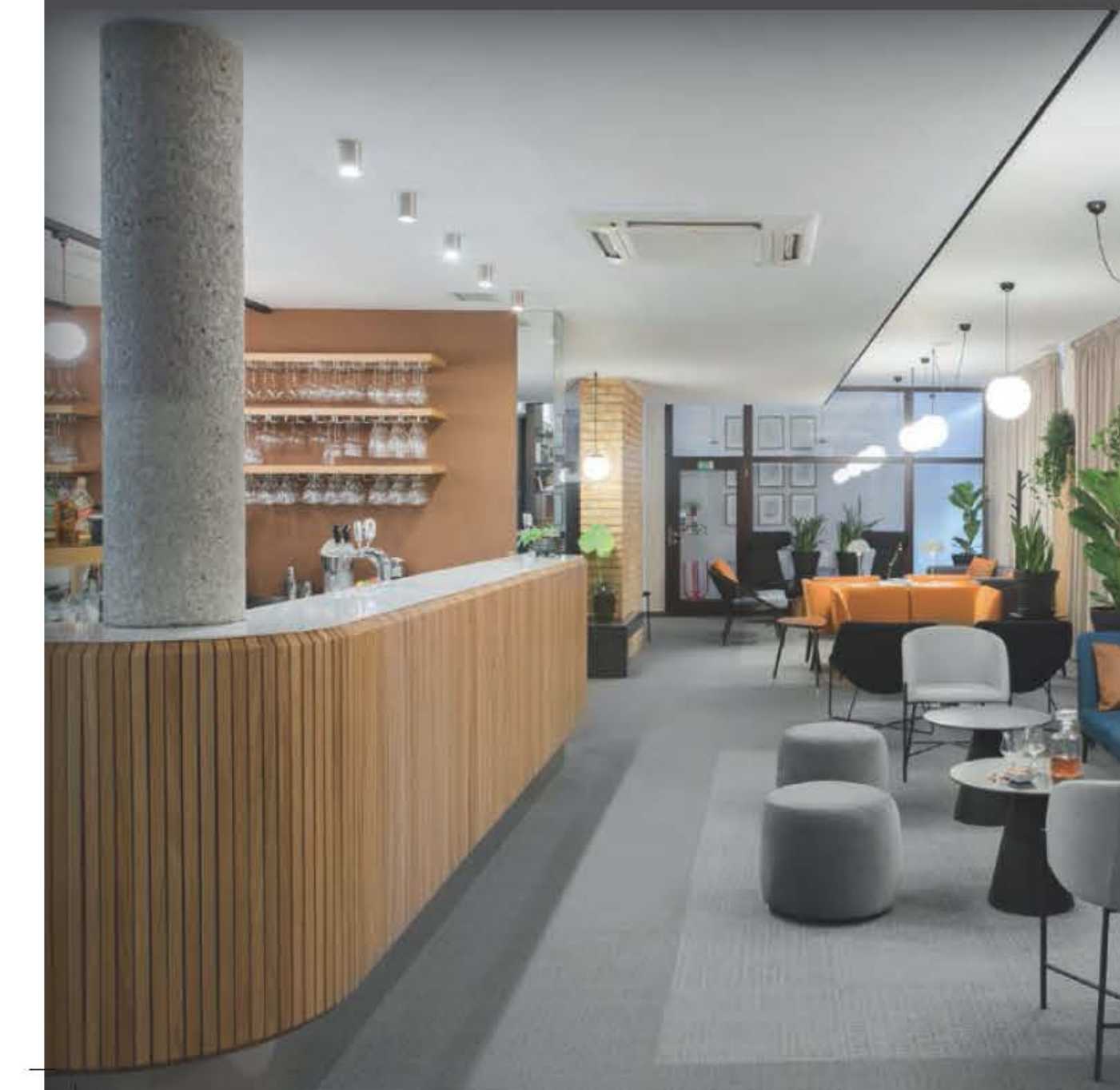
Firma, ateliér:
MAUKŠ

Ukončenie projektu:
Košice, 2020

Autorský popis:

Prišli na zákazku ako Viktor Čistič. Tak toto robíme!
Nahustenú dispozíciu sedacích prvkov sme preriedili. Lobby hotela vás musí vítať - preto sme pani recepcionistku posadili za atypický, vizuálne príťažlivý recepcionistický stôl s príjemnou kontaktnou plochou z nábytkového linolea. Najvýraznejšou zmenou prešiel barový pult a SDK podhľad - a to bez búrania! SDK podhľad má na bočnej hrane obklad z čierneho zrkadla, odsadený o nasávaciu štrbinu pre VZT. Obdĺžnikový pôdorys hotelovej raňajkárne sme do šírky opticky rozťahli pásmi obkladu z bronzového zrkadla. V novom zrkadle schodiska sa násobí odraz svetlíka a okna parkoviska, cez ktoré je ponad strechy v noci viditeľná nasvietená strecha Dómu sv. Alžbety. Vitajte v Košiciach!

foto: Tatiana Takáčová, Mira Maukš



HORECA

Názov:
Likérka

Autori:
Ing. arch. Mgr. art. Juraj Hubinský
Ing. arch. Peter Kuklica
Ing. arch. Martin Smerek

Riešená plocha:
214 m²

Firma: ateliér:
Hubinský atelier, Kuklica Smerek architekti

Ukončenie projektu:
Trenčianske Teplice, 2020

Autorský popis

Mestský dom v Trenčianskych Tepliciach je svojou polohou predurčený na spoločenskú funkciu. Zadaním bolo zrekonštruovať stavbu a vytvoriť výrobu vlastných produktov – kúpeľného likéru a ginu. Dom sa očistil od dobových nánosov a otvoril do ulice a parku. V exteriéri pribudla terasa. Likérka je jeden objekt, v ktorom sa odohráva viacero svetov. Chodec pohybujúci sa v exteriéri pozdĺž perforácií na čelnej fasáde nadobúda dojem, že je vo vnútri domu viacero odbytových priestorov, čo bolo želaným efektom. Osou dispozície prechádza chodba, ktorá delí prevádzku na štyri základné celky, ktoré majú každý svoju vizuálnu a priestorovú charakteristiku podľa ich funkcie.

foto: Lousy Auber



HORECA

Názov:
Oyshi

Autori:
Ing. arch. Mgr. art. Juraj Hubinský
Ing. arch. Peter Kuklica
Ing. arch. Martin Smerek

Riešená plocha:
80 m²

Firma: ateliér:
Hubinský ateliér

Ukončenie projektu:
Trenčín, 2018

Autorský popis

Oyshi reštaurácia vznikla po návrate majiteľiek z krajiny vychádzajúceho slnka. Japonská kultúra, spôsob uvažovania či architektúra. Inšpirovať sa tu dá v mnohých oblastiach, ale spoločným menovateľom tejto svojráznej krajiny je jednoduchosť. Taký bol aj prístup k tvorbe interiéru. Ten spočíval v čo najväčšom eliminovaní použitých výrazových prostriedkov. Jednoduchosť a kontrast. Interiér reštaurácie si tento princíp osvojuje. Priestory nachádzajúce sa v dispozícii okolo odbytovej časti, teda vstup, kuchyňa a toalety sú v tmavej farbe. Samotná reštaurácia je pojednaná v bledom odtieni. Interiér odbytového priestoru je v kontraste s ostatnými, podružnými priestormi, a vytvára tak podklad - plátno pre pestrý kulinársky zážitok.

foto: Lousy Auber



HORECA

Názov:
Chalet Salamandra

Autor:
Mgr.art. Zuzana Milková
Matej Vais
Mgr.arch. Martin Hraško

Riešená plocha:
309 m²

Firma, ateliér:
milkova.studio

Ukončenie projektu:
Hodruša Hámre, 2021

Autorský popis:

Chalet Salamandra je súčasťou areálu hotela, v blízkosti zjazdovky a Hornohodruškého tajchu v Štiavnických vrchoch. Vytvára izolované prostredie s pocitom súkromia a zázemím hotela. Výtvarná koncepcia diela vychádza z lokálneho koloritu s reflexiou najbližšieho okolia. Materiálovo, aj obsahovo. Osadenie stavby vo svahu smerom k lesu sa odzrkadľuje v jej vnútornom členení spoločenskej a ubytovacej časti. Olejované drevo a kov pripomínajú banskú minulosť regiónu, rovnako ako lampášové osvetlenie. Odkaz na Hodrušskú čipku je v tapetách, zábradlí, svietidlách a v tvare vetracích mriežok dverí. Materiál s patinou, či prečalúnený mobiliár podporujú pocit priestoru s historickou pamäťou. Koncept „Chalupy“ tak nie je len scénický, ale aj skutočný.

foto: Helena Bakaljarová, Matúš Mikuláši, Peter Kružic

